

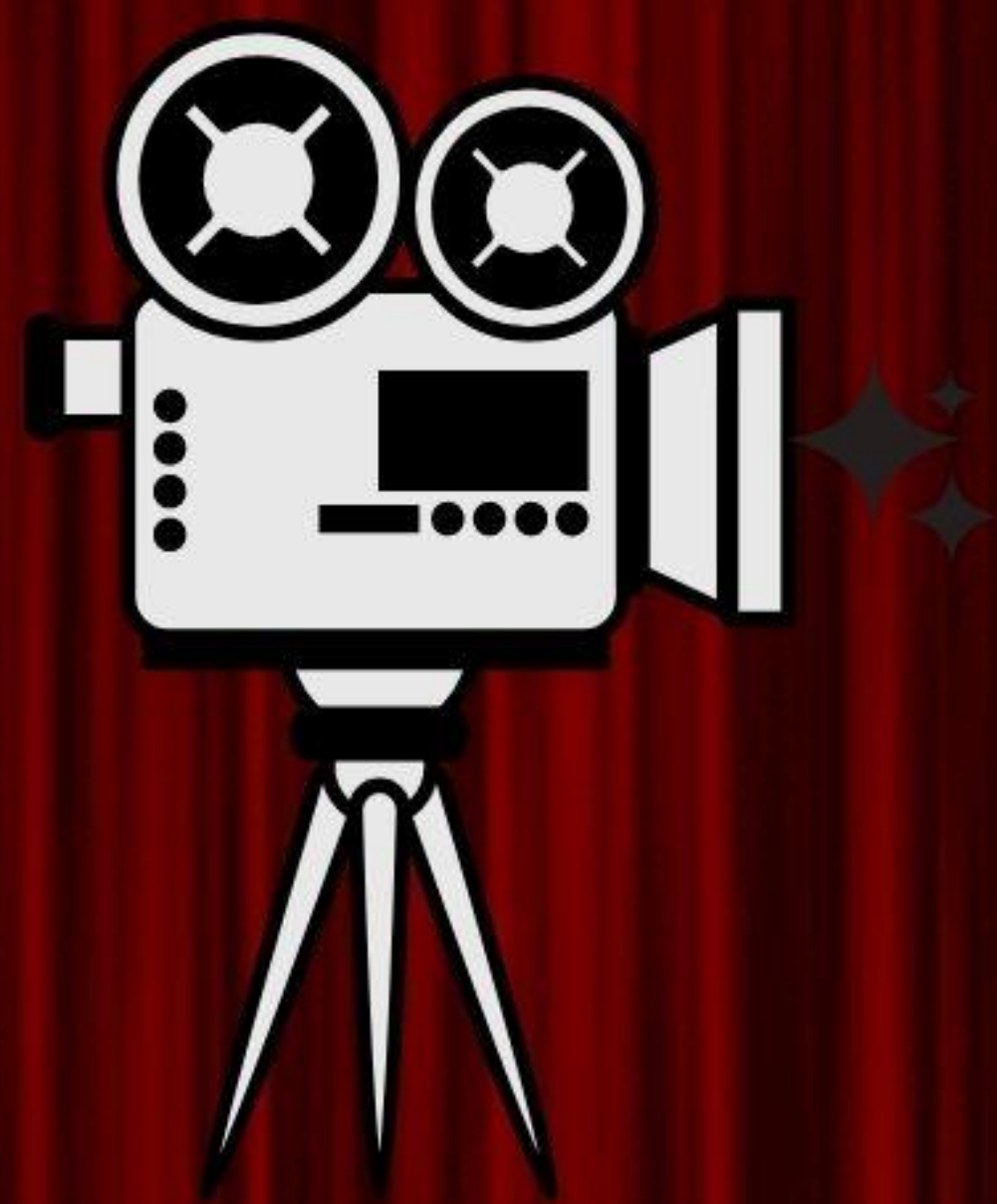
Entendendo as fases iniciais do roteiro de cinema.

Isabela Bertolaci Penna da Costa Pinto – isabela.bertolaci@giordanobruno.com.br – Colégio Giordano Bruno

Tarsila Amaral Gonçalves – tarsila.goncalves@giordanobruno.com.br – Colégio Giordano Bruno

Letícia de Paiva Jarouche – leticia.jarouche@giordanobruno.com.br – Colégio Giordano Bruno

O foco do projeto IEDC é criar um artigo de divulgação científica.



Estudar os elementos mostrados aqui pois ajudam a entender melhor algumas áreas do cinema e alguns comportamentos humanos.

A produção completa de um filme pode ser resumida em 5 principais partes: roteiro inicial, roteiro revisado, filmagens, edição e marketing.



A estrutura arquetípica é formada por arquétipos e esteriótipos. Os arquétipos são funções dramáticas dos personagens. Os esteriótipos são parecidos, mas eles são funções fixas. A jornada do herói é a estrutura arquetípica mais usada para contar histórias.



O mitema é a menor parte de uma história que pode ser considerada um mito. A mitocrítica é um método usado para indentificar esses elementos.

